

Сообщение № 1
о возможном установлении публичного сервитута

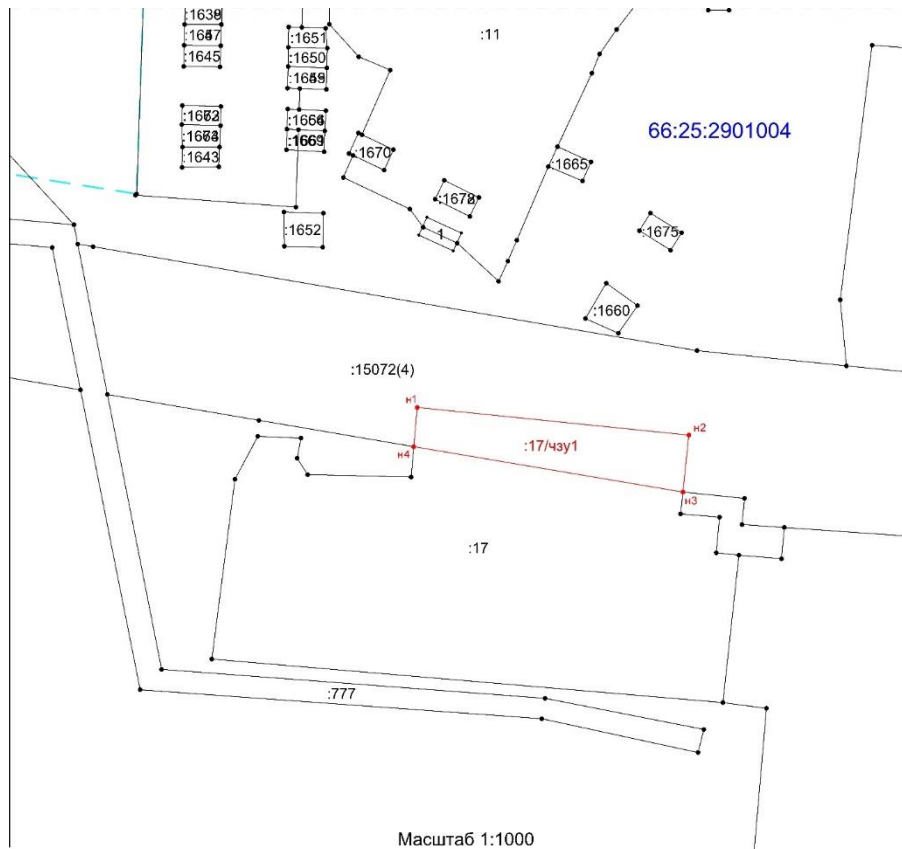
Руководствуясь статьей 39.42 Земельного кодекса Российской Федерации, Администрация Сысертского городского округа сообщает о возможном установлении публичного сервитута сроком на 49 лет в интересах нужд местного населения в отношении части земельного участка, площадью 429 кв.м с кадастровым номером 66:25:2901004:17, площадью 4617 кв.м, с категорией земель – земли населенных пунктов, с видом разрешенного использования - под многоквартирный жилой дом, расположенного по адресу: Свердловская область, Сысертский район, город Сысерть, микрорайон Новый, дом 34, в целях прохода или проезда через земельный участок.

Ознакомиться с ходатайством об установлении публичного сервитута можно по адресу: 624022, Свердловская область, город Сысерть, улица Ленина, дом 35, актовЫй зал (1 этаж), в приемное время: вторник с 15-00 до 17-00 часов, на сайте Сысертского городского округа в сети Интернет: <http://admsysert.ru/mun-services/publiclniy-servitut/message>.



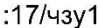
Правообладатели земельных участков, в отношении которых испрашивается публичный сервитут, если их права (обременения права) не зарегистрированы в Едином государственном реестре недвижимости, могут обратиться с заявлением об учете их прав (обременений права) на земельные участки с приложением копий документов, подтверждающих эти права (обременения права) в Администрацию Сысертского городского округа по адресу: 624022, Свердловская область, город Сысерть, улица Ленина, дом 35, кабинет № 3, в приемное время: понедельник – пятница с 08-00 до 17-00 часов. Срок подачи заявления - в течение 15 (пятнадцати дней) со дня опубликования данного извещения.

Приложение
к постановлению Администрации
Сысертского городского округа
от №

**Схема расположения границ публичного сервитута на кадастровом
плане территории с описанием местоположения границ**



Условные обозначения:

-  н 1 - характеристическая точка границы земельного участка, сведения о которой отсутствуют в ЕГРН, местоположение которой определено при кадастровых работах (новая характеристическая точка)
-  - вновь образованная часть границы, сведения о которой достаточны для определения ее местоположения
-  - обозначение образуемой части земельного участка

**Каталог координат поворотных точек
объекта недвижимости (объекта землеустройства)**

Система координат: МСК-66 зона 1

Условный номер земельного участка		<u>66:25:2901004:17/чзу1</u>	
Площадь земельного участка		<u>511 м²</u>	
Обозначение характерных точек границ	Координаты, м		
	X	Y	
1	2	3	
:17/чзу1			
н1	355033,34	1546762,94	
н2	355027,88	1546816,42	
н3	355016,66	1546815,26	
н4	355025,61	1546762,27	
н1	355033,34	1546762,94	

Сообщение № 2
о возможном установлении публичного сервитута

Руководствуясь статьей 39.42 Земельного кодекса Российской Федерации, Администрация Сысертского городского округа сообщает о возможном установлении публичного сервитута сроком на 49 лет для строительства и эксплуатации объекта электросетевого хозяйства: «Строительство отпайки от ВЛ 10 кВ Птицефабрика ПС 110/10 Волна на КПП-72587, КПП-72587, ВЛ 0,4 кВ Линия-1 от КПП-72587 с установкой ШР и узла учета (электроснабжение ВРУ-0,4 кВ по адресу: Свердловская обл, Сысертский р-н, К/№ 66:25:1402001:576) (0,16 МВА, 0,1 км, 1 т.у.)», находящегося в границах Сысертского городского округа Свердловской области, в отношении следующих частей земельных участков общей площадью – 271 кв.м:

1) части земельного участка, площадью 49 кв.м с кадастровым номером 66:25:1402001:557, площадью 272920 кв.м, с видом разрешенного использования - для ведения сельского хозяйства и сельскохозяйственного производства, с категорией земель - земли сельскохозяйственного назначения, расположенного по адресу: Свердловская область, Сысертский район;

2) части земельного участка, площадью 222 кв.м с кадастровым номером 66:25:0000000:15175, площадью 163191 кв.м, с видом разрешенного использования - для ведения сельского хозяйства и сельскохозяйственного производства, с категорией земель - земли сельскохозяйственного назначения, расположенного по адресу: Свердловская область, Сысертский район.

Ознакомиться с ходатайством об установлении публичного сервитута и прилагаемым к нему описанием местоположения границ публичного сервитута можно по адресу: 624022, Свердловская область, город Сысерть, улица Ленина, дом 35, актовый зал (1 этаж), в приемное время: вторник с 15-00 до 17-00 часов, описание местоположения границ публичного сервитута размещено на сайте Сысертского городского округа в сети Интернет: <http://admsysert.ru/mun-services/publicniy-servitut/message>.

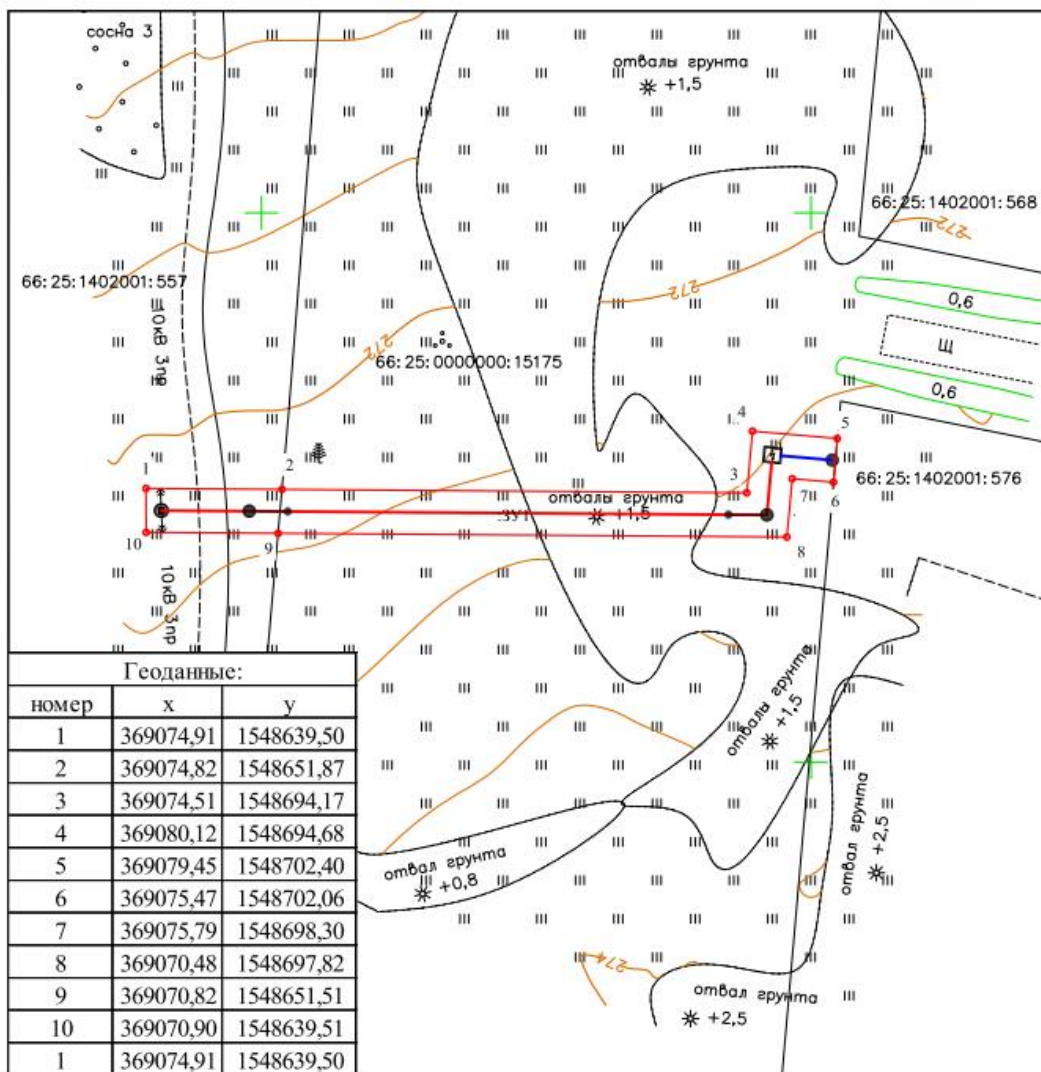
Правообладатели земельных участков, в отношении которых испрашивается публичный сервитут, если их права (обременения права) не зарегистрированы в Едином государственном реестре недвижимости, могут обратиться с заявлением об учете их прав (обременений права) на земельные участки с приложением копий документов, подтверждающих эти права (обременения права) в Администрацию Сысертского городского округа по адресу: 624022, Свердловская область, город Сысерть, улица Ленина, дом 35, кабинет № 3, в приемное время: понедельник – пятница с 08-00 до 17-00 часов. Срок подачи заявления - в течение 15 (пятнадцати дней) со дня опубликования данного извещения.

Схема границ публичного сервитута

Адрес : Строительство отпайки от ВЛ 10 кВ Птицефабрика ПС 110/10 Волна на КТП-72587, КТП-72587, ВЛ 0,4 кВ Линия-1 от КТП-72587 с установкой ШР и узла учета (электропитание ВРУ-0,4 кВ по адресу: Свердловская обл, Сысертский р-н, к/№: 66:25:1402001:576) (0,16 МВА, 0,1 км, 1 т.у.)

Земельный участок: 66:25:1402001:557, 66:25:0000000:15175

Площадь: 271 кв.м



Масштаб 1:371

Условные обозначения:

:ЗУ1 - граница сервитута

:11 - земельный участок по сведениям ГКН

66:25:2702001 - обозначение кадастрового квартала

●² - обозначение характерной точки границы сервитута

ОПИСАНИЕ МЕСТОПОЛОЖЕНИЯ ГРАНИЦ

Сведения об объекте					
№ п/п	Характеристики объекта			Описание характеристик	
1	2			3	
1	Местоположение объекта			Свердловская обл, Сысертский р-н	
2	Площадь объекта +/- величина погрешности определения площади (Р+/- Дельта Р)			271 кв.м ± 150 кв.м	
3	Иные характеристики объекта			Цель установления сервитута: Строительство отпайки от ВЛ 10 кВ Птицефабрика ПС 110/10 Волна на КТП-72587, КТП-72587, ВЛ 0,4 кВ Линия-1 от КТП-72587 с установкой ШР и узла учета (электропитание ВРУ-0,4 кВ по адресу: Свердловская обл, Сысертский р-н, к/№: 66:25:1402001:576) (0,16 МВА, 0,1 км, 1 т.у.) Образуемый объект располагается в границах земельных участков: 66:25:1402001:557 (49 кв.м), 66:25:0000000:15175 (222 кв.м). Для определения площадей использовались поворотные точки границ земельных участков	
Сведения о местоположении границ объекта					
1. Система координат <u>МСК-66</u>					
2. Сведения о характерных точках границ объекта					
Обозначение характерных точек границ	Координаты, м		Метод определения координат характерной точки	Средняя квадратическая погрешность положения характерной точки (M _i), м	Описание обозначения точки на местности (при наличии)
	X	Y			
1	2	3	4	5	6
1	369074.91	1548639.50	Картометрический метод	2.50	–
2	369074.82	1548651.87	Картометрический метод	2.50	–
3	369074.51	1548694.17	Картометрический метод	2.50	–
4	369080.12	1548694.68	Картометрический метод	2.50	–
5	369079.45	1548702.40	Картометрический метод	2.50	–
6	369075.47	1548702.06	Картометрический метод	2.50	–
7	369075.79	1548698.30	Картометрический метод	2.50	–
8	369070.48	1548697.82	Картометрический метод	2.50	–
9	369070.82	1548651.51	Картометрический метод	2.50	–
10	369070.90	1548639.51	Картометрический метод	2.50	–
1	369074.91	1548639.50	Картометрический метод	2.50	–
3. Сведения о характерных точках части (частей) границы объекта					
Обозначение характерных точек части границы	Координаты, м		Метод определения координат характерной точки	Средняя квадратическая погрешность положения характерной точки (M _i), м	Описание обозначения точки на местности (при наличии)
	X	Y			
1	2	3	4	5	6
–	–	–	–	–	–

Сообщение № 3
о возможном установлении публичного сервитута

Руководствуясь статьей 39.42 Земельного кодекса Российской Федерации, Администрация Сысертского городского округа сообщает о возможном установлении публичного сервитута сроком на 49 лет для строительства и эксплуатации объекта электросетевого хозяйства: «Строительство КЛ-0,4 кВ от ВЛ 0,4 кВ Военкомат от ТП-73106 с установкой узла учета (электроснабжения ЭПУ-0,4 кВ по адресу: Свердловская обл, Сысертский городской округ, город Сысерть, К/№ 66:25:2901017:1411) (0,05 км, 1 т.у)», находящегося в границах населенного пункта город Сысерть Сысертского городского округа Свердловской области, в отношении следующих земель и частей земельных участков общей площадью – 170 кв.м:

3) земель кадастрового квартала 66:25:2901017, площадью 31 кв.м, государственная собственность на которые не разграничена, расположенных в границах населенного пункта город Сысерть Сысертского городского округа Свердловской области;

4) части земельного участка, площадью 4 кв.м с кадастровым номером 66:25:2901017:82, площадью 64 кв.м, с видом разрешенного использования - под закрытую автостоянку (индивидуальный капитальный гараж), с категорией земель - земли населенных пунктов, расположенного по адресу: Свердловская область, Сысертский район, город Сысерть, улица Ленина, 30, строение 15-Г;

5) части земельного участка, площадью 37 кв.м с кадастровым номером 66:25:2901017:73, площадью 562 кв.м, с видом разрешенного использования - под объект образования, с категорией земель - земли населенных пунктов, расположенного по адресу: Свердловская область, Сысертский район, город Сысерть, улица Ленина, дом 30-а;

6) части земельного участка, площадью 98 кв.м с кадастровым номером 66:25:2901017:196, площадью 6262 кв.м, с видом разрешенного использования - под объект образования, с категорией земель - земли населенных пунктов, расположенного по адресу: Свердловская область, город Сысерть, улица Свердлова, 80.

Ознакомиться с ходатайством об установлении публичного сервитута и прилагаемым к нему описанием местоположения границ публичного сервитута можно по адресу: 624022, Свердловская область, город Сысерть, улица Ленина, дом 35, актовый зал (1 этаж), в приемное время: вторник с 15-00 до 17-00 часов, описание местоположения границ публичного сервитута размещено на сайте Сысертского городского округа в сети Интернет: <http://admsysert.ru/mun-services/publichniy-servitut/message>.

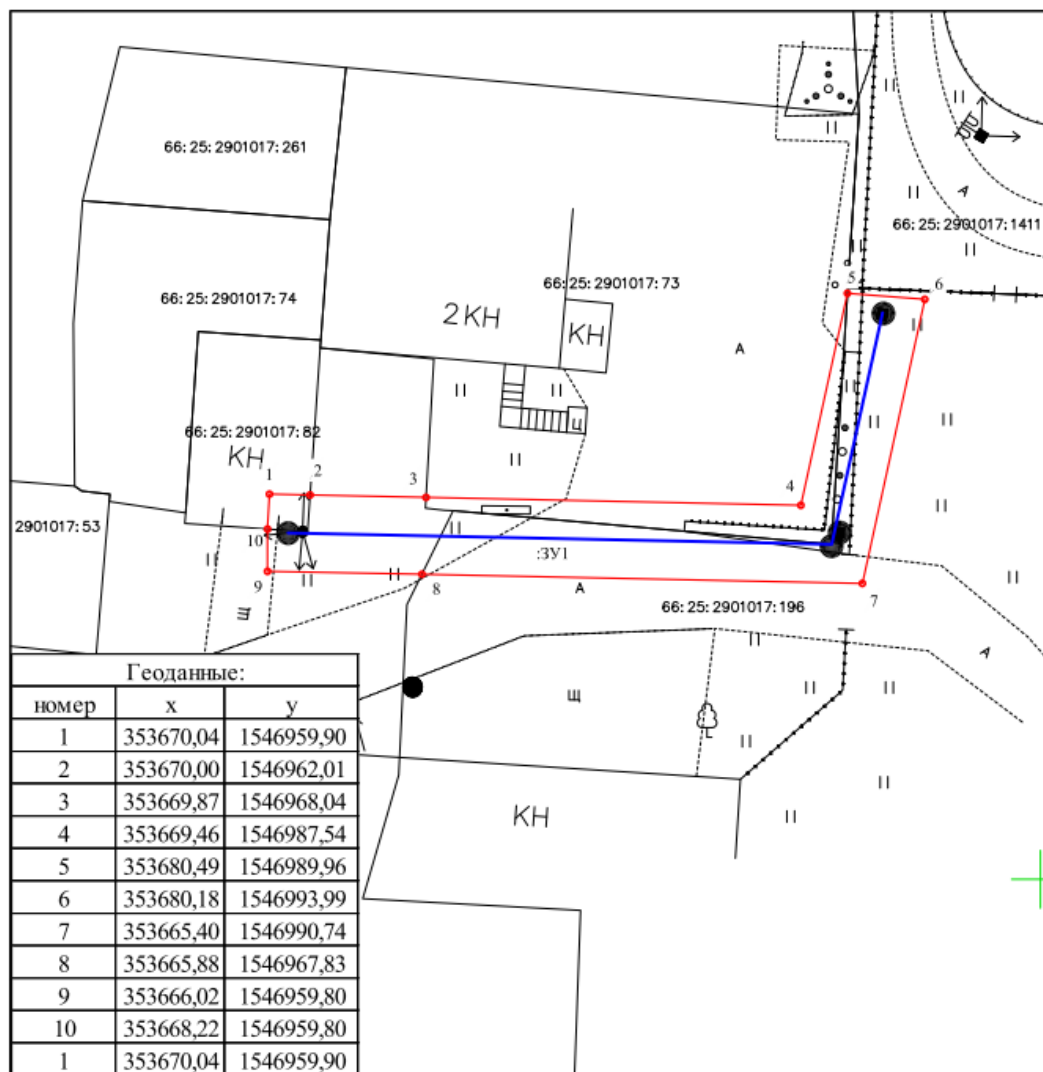
Правообладатели земельных участков, в отношении которых испрашивается публичный сервитут, если их права (обременения права) не зарегистрированы в Едином государственном реестре недвижимости, могут обратиться с заявлением об учете их прав (обременений права) на земельные участки с приложением копий документов, подтверждающих эти права (обременения права) в Администрацию Сысертского городского округа по адресу: 624022, Свердловская область, город Сысерть, улица Ленина, дом 35, кабинет № 3, в приемное время: понедельник – пятница с 08-00 до 17-00 часов. Срок подачи заявления - в течение 15 (пятнадцати дней) со дня опубликования данного извещения.

Схема границ публичного сервитута

Адрес : Строительство КЛ-0,4 кВ от ВЛ 0,4 кВ Военкомат от ТП-73106 с установкой узла учета (электропитание ЭПУ-0,4 кВ по адресу: Свердловская обл, Сысертский городской округ, город Сысерть, К/№ 66:25:2901017:1411) (0,05 км, 1 т.у.)

Земельный участок: 66:25:2901017:82, 66:25:2901017:73, 66:25:2901017:196

Площадь: 170 кв.м



Масштаб 1:212

Условные обозначения:

:ЗУ1 - граница сервитута

:11 - земельный участок по сведениям ГКН

66:25:2702001 - обозначение кадастрового квартала

●² - обозначение характерной точки границы сервитута

ОПИСАНИЕ МЕСТОПОЛОЖЕНИЯ ГРАНИЦ

Сведения об объекте					
№ п/п	Характеристики объекта		Описание характеристик		
1	2		3		
1	Местоположение объекта		Свердловская обл, город Сысерть		
2	Площадь объекта +/- величина погрешности определения площади (P+/- Дельта P)		170 кв.м ± 3 кв.м		
3	Иные характеристики объекта		Цель установления сервитута: Строительство КЛ-0,4 кВ от ВЛ 0,4 кВ Военкомат от ТП-73106 с установкой узла учета (электропитание ЭПУ-0,4 кВ по адресу: Свердловская обл, Сысерть городской округ, город Сысерть, К/№ 66:25:2901017:1411) (0,05 км, 1 т.у.) Образуемый объект располагается в границах земельных участков: 66:25:2901017:82 (4 кв.м), 66:25:2901017:73 (37 кв.м), 66:25:2901017:196 (98 кв.м) и в границах кадастрового квартала 66:25:2901017 (31 кв.м). Для определения площадей использовались поворотные точки границ земельных участков		
Сведения о местоположении границ объекта					
1. Система координат <u>МСК-66</u>					
2. Сведения о характерных точках границ объекта					
Обозначение характерных точек границ	Координаты, м		Метод определения координат характерной точки	Средняя квадратическая погрешность положения характерной точки (M _t), м	Описание обозначения точки на местности (при наличии)
	X	Y			
1	2	3	4	5	6
1	353670.04	1546959.90	Картометрический метод	0.10	–
2	353670.00	1546962.01	Картометрический метод	0.10	–
3	353669.87	1546968.04	Картометрический метод	0.10	–
4	353669.46	1546987.54	Картометрический метод	0.10	–
5	353680.49	1546989.96	Картометрический метод	0.10	–
6	353680.18	1546993.99	Картометрический метод	0.10	–
7	353665.40	1546990.74	Картометрический метод	0.10	–
8	353665.88	1546967.83	Картометрический метод	0.10	–
9	353666.02	1546959.80	Картометрический метод	0.10	–
10	353668.22	1546959.80	Картометрический метод	0.10	–
1	353670.04	1546959.90	Картометрический метод	0.10	–
3. Сведения о характерных точках части (частей) границы объекта					
Обозначение характерных точек части границы	Координаты, м		Метод определения координат характерной точки	Средняя квадратическая погрешность положения характерной точки (M _t), м	Описание обозначения точки на местности (при наличии)
	X	Y			
1	2	3	4	5	6
–	–	–	–	–	–